

OGÓLNE UWAGI:

- NINIEJSZY RYSUNEK NALEŻY ROZPATRYWAĆ Z CAŁYM WIELOBRANŻOWYM PROJEKTEM ARCHITEKTONICZNO-BUDOWLANYM, KONSTRUKCYJNYM, KTÓREGO JEST INTEGRALNĄ CZĘŚCIĄ.
- WSKAZANE PRODUKTY NALEŻY ZROZUMIEĆ JAKO KOMPLET NIEZBĘDNYCH ELEMENTÓW I DODATKÓW DO WŁAŚCIWEGO MONTAŻU ORAZ ICH POPRAWNEGO FUNKCJONOWANIA ZGODNIE Z ZALECENIAMI PRODUCENTÓW
- WSZYSTKIE PRACE, PRZYGOTOWAWCZE, PODSTAWOWE, WYKONCZENIOWE, UŻYTKOWE, EKSPLOATACYJNE I KONSERWACYJNE, ZWIĄZANE Z ZASTOSOWANIEM WSKAZANYCH PRODUKTÓW NALEŻY WYKONYWAĆ ZGODNIE Z INSTRUKCJAMI, PROCEDURAMI I METODAMI WYMAGANYMI PRZEZ PRODUCENTÓW DANYCH PRODUKTÓW I POWINNY BYĆ POPRZEDZONE ZAPOZNANIEM PRZEZ WYKONAWCĘ Z WŁAŚCIWYMI KARTAMI KATALOGOWYMI I INSTRUKCJAMI PRODUCENTÓW.
- WSZYSTKIE PRACE NALEŻY WYKONYWAĆ ZGODNIE Z WŁAŚCIWYMI I AKTUALNYMI REGULACJAMI PRAWNYMI ORAZ NORMAMI I WYMAGANIAMI BEZPIECZEŃSTWA ORAZ ZGODNIE Z ZASADAMI SZTUKI BUDOWLANEJ
- WSZYSTKIE ELEMENTY KONSTRUKCYJNE ORAZ INSTALACYJNE W PIERWSZEJ KOLEJNOŚCI ROZPATRYWAĆ WG PROJEKTÓW BRANŻOWYCH. EWENTUALNE UWAGI KOORDYNACYJNE PRZEDSTAWIĆ NADZOROWI AUTORSKIEMU PRZED PRYSTĄPIENIEM DO ROBÓT. NIE JEST DOPUSZCZALNE PROWADZENIE PRAC W OPARCIU O DOKUMENTACJĘ JEDNEJ BRANŻY BEZ SPRAWDZENIA ICH ODNIESIEN DO INNYCH. SPRAWDZENIE NALEŻY PRZEPROWADZIĆ NA SAMYM POZCZĄTKU PRAC
- W PRZYPADKU POJAWIENIA SIĘ WĄTPLIWOŚCI INTRPRETACYJNYCH W PROJEKTOWANYCH ROZWIĄZANIACH TECHNICZNYCH NALEŻY SKONTAKTOWAĆ SIĘ Z AUTOREM OPRACOWANIA DLA JEDNOZNACZNEGO USTALENIA SPOSOBU ROZWIĄZANIA TECHNICZNEGO. W SPRAWACH NIEOKREŚLONYCH DOKUMENTACJĄ OBOWIAZUJĄ:
 - WARUNKI TECHNICZNE WYKONANIA I ODBIORU ROBÓT BUDOWLANO-MONTAŻOWYCH
 - NORMY POLSKIEGO KOMITETU NORMALIZACYJNEGO
 - INSTRUKCJE, WYTYPY, ŚWIADECTWA DOPUSZCZENIA, ATESTY INSTYTUTY TECHNIKI BUDOWLANEJ
- WSZELKIE ZMIANY, KTÓRE WYKONAWCA ZDECYDUJE SIĘ WPROWADZIĆ, WINNY BYĆ PRZEDSTAWIONE NADZOROWI AUTORSKIEMU DO AKCEPTACJI
- WARUNKIEM KONIECZNYM DO ZASTOSOWANIA ALTERNATYWNYCH ROZWIĄZAŃ JEST UZGODNIENIE ICH Z PROJEKTANTEM ORAZ PRZELICZENIE PRZEZ KIEROWNIKA WSZELKICH PARAMETRÓW TAK, ABY NOWE ROZWIĄZANIA NIE POWODOWAŁY POGORSZENIA ŻADNYCH PARAMETRÓW JAKOŚCIOWYCH. ZMIANY W WARSTWACH WYKONCZENIOWYCH NALEŻY UWZGLĘDNIĆ W ŚWIADECTWIE CHARAKTERYSTYKI ENERGETYCZNEJ
- ZABRANIA SIĘ WYKONYWAĆ OTWORÓW W BELCE PREFABRYKOWANEJ Z SYSTEMU SBO W ISTNIEJĄCEJ CZĘŚCI BUDYNKU

LEGENDA

- instalacja zimnej wody (PP-R) (przewody prowadzone w przestrzeni sufitu powieszanego)
- instalacja ciepłej wody użytkowej (PP-R STABIGLASS) (przewody prowadzone w przestrzeni sufitu powieszanego)
- instalacja wody cyrkulacyjnej (PP-R STABIGLASS) (przewody prowadzone w przestrzeni sufitu powieszanego)
- instalacja ciepłej wody użytkowej (PERTAL-ultraPRESS) (przewody prowadzone w posadzce)
- instalacja zimnej wody (PERTAL-ultraPRESS) (przewody prowadzone w posadzce)
- instalacja wodna ppoz (st. ocynk) (przewody prowadzone w przestrzeni sufitu podwieszanego)

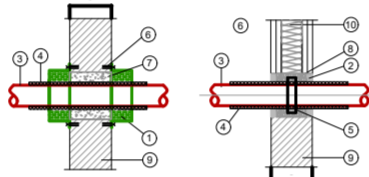
Ø16x2,0 — opis średnic zewnętrznych przewodów instalacji wody

(W1) — pion wody zimnej / ciepłej / cyrkulacyjnej

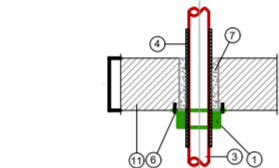
(H1) — pion wody hydrantowej

Przybory sanitarne	Wysokość podejść wodnych mierzona od poziomu wykończonej podłogi
Zlewozmywak	50 cm
Zmywarka	50 cm
Umywalka	60 cm
Wanna	35 cm lub 75cm
Natrysk	120 cm
Pralka	55 cm
Miska ustępowa	70 cm

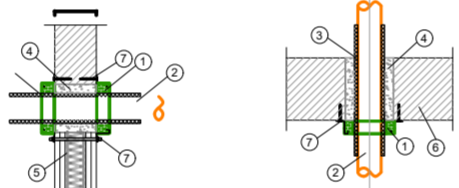
Detal zabezpieczenia pożarowego przejścia rur (rury palne w izolacji palnej) przez stop oraz ściany oddzielenia pożarowego



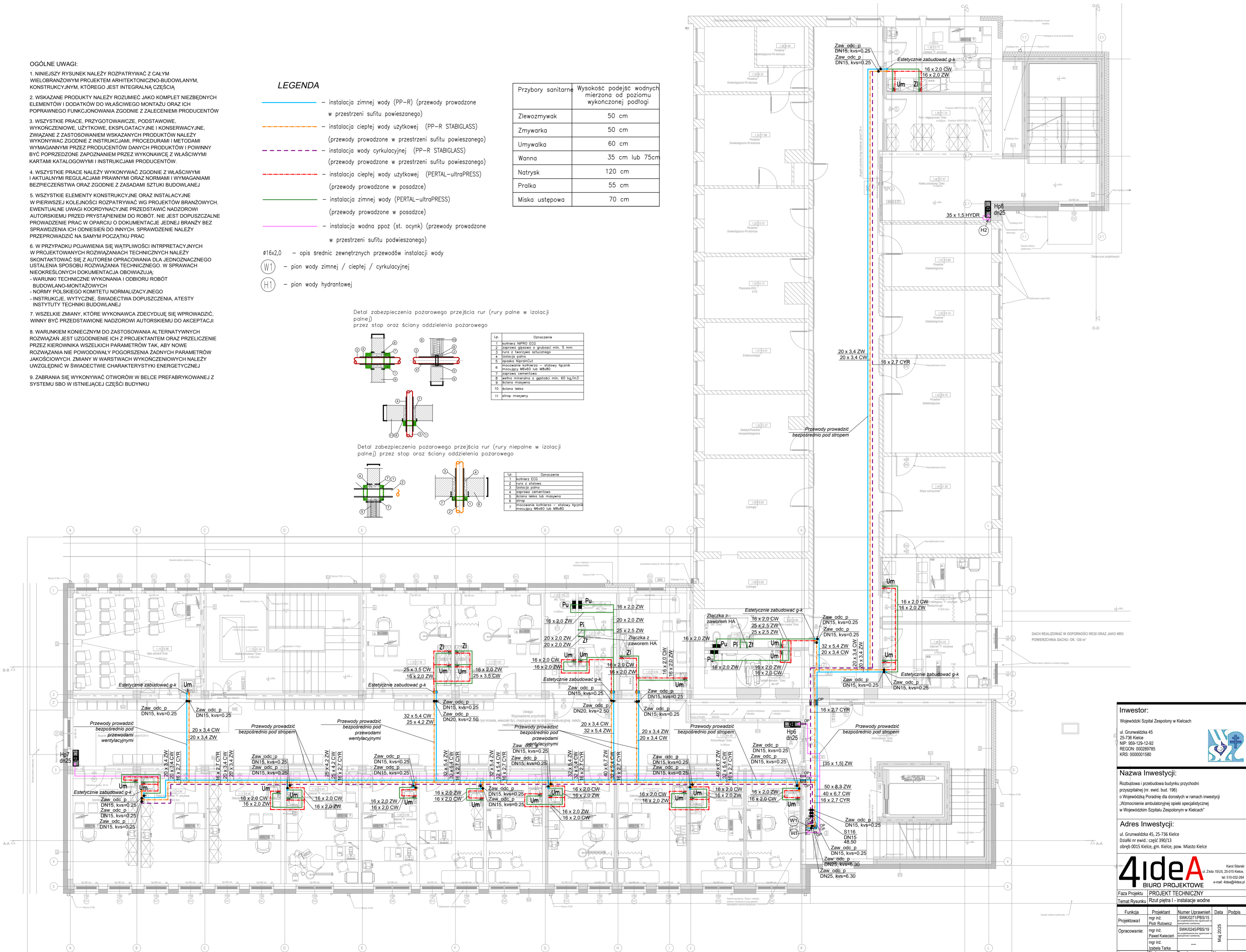
Lp.	Opis
1	kolierza NPRO EGG
2	izolacja palna o grubości min. 5 mm
3	izolacja palna
4	izolacja palna
5	izolacja palna
6	izolacja palna
7	izolacja palna
8	izolacja palna
9	izolacja palna
10	izolacja palna
11	izolacja palna



Detal zabezpieczenia pożarowego przejścia rur (rury niepalne w izolacji palnej) przez stop oraz ściany oddzielenia pożarowego



Lp.	Opis
1	kolierza EGG
2	rura z izolacją
3	izolacja palna
4	izolacja palna
5	izolacja palna
6	izolacja palna
7	izolacja palna



Inwestor:

Wojewódzki Szpital Zespolony w Kielcach

ul. Grunwaldzka 45

25-736 Kielce

NIP: 559-129-12-92

REGON: 000289785

KRS: 000001580

Nazwa Inwestycji:

Rozbudowa i przebudowa budynku przychodni
przyszpitalnej (nr ewid. bud. 196)
o Wojewódzką Poradnię dla dorosłych w ramach inwestycji
„Wzmocnienie ambulatoryjnej opieki specjalistycznej
w Wojewódzkim Szpitalu Zespolonym w Kielcach”

Adres Inwestycji:

ul. Grunwaldzka 45, 25-736 Kielce
Działki nr ewid.: część 330/13
obręb 0015 Kielce, gm. Kielce, pow. Miasto Kielce

4ideA
BIURO PROJEKTOWE

Faza Projektu: PROJEKT TECHNICZNY

Temat Rysunku: Rzut piętra I - instalacje wodne

Funkcja	Projektant	Numer Upewnien	Data	Podpis
Projektował	mgr inż. Piotr Rutowski	SWK/021/PBS/15		
Opracowanie:	mgr inż. Paweł Kwiatkowski	SWK/0245/PBS/19		
	mgr inż. Izabela Tarka			
Rev.: 0	Skala:	Branka:	Nr rys:	S.W-03
	1:100	Sanitarna		